

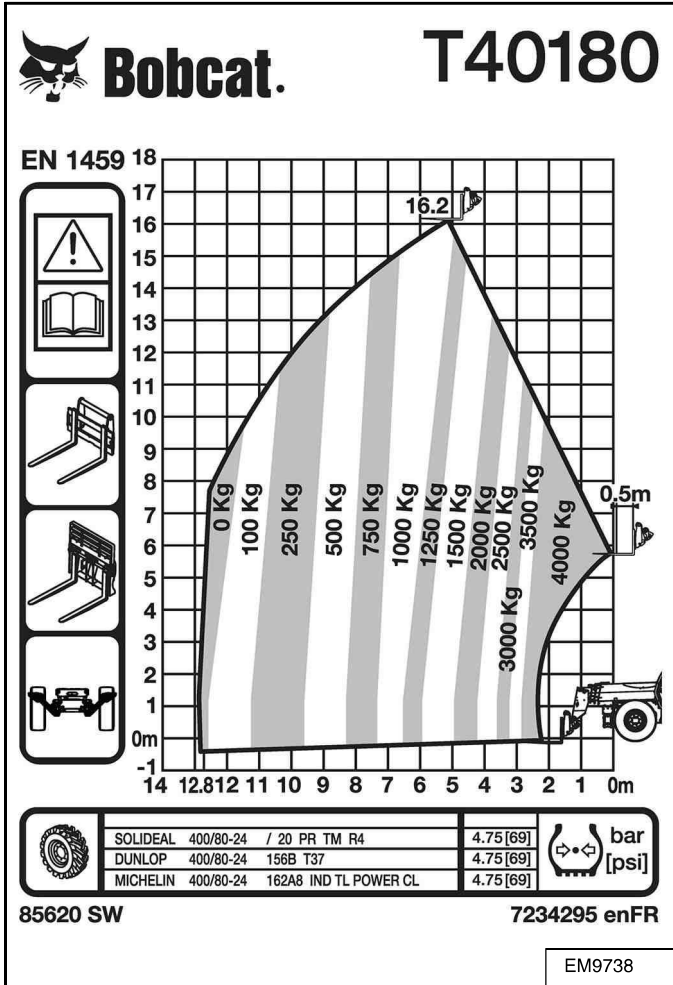
TAULUKOT T40180-KONETTA VARTEN

Taulukko renkailla varustetulle T40180-koneelle (tukijalat nostettuna):

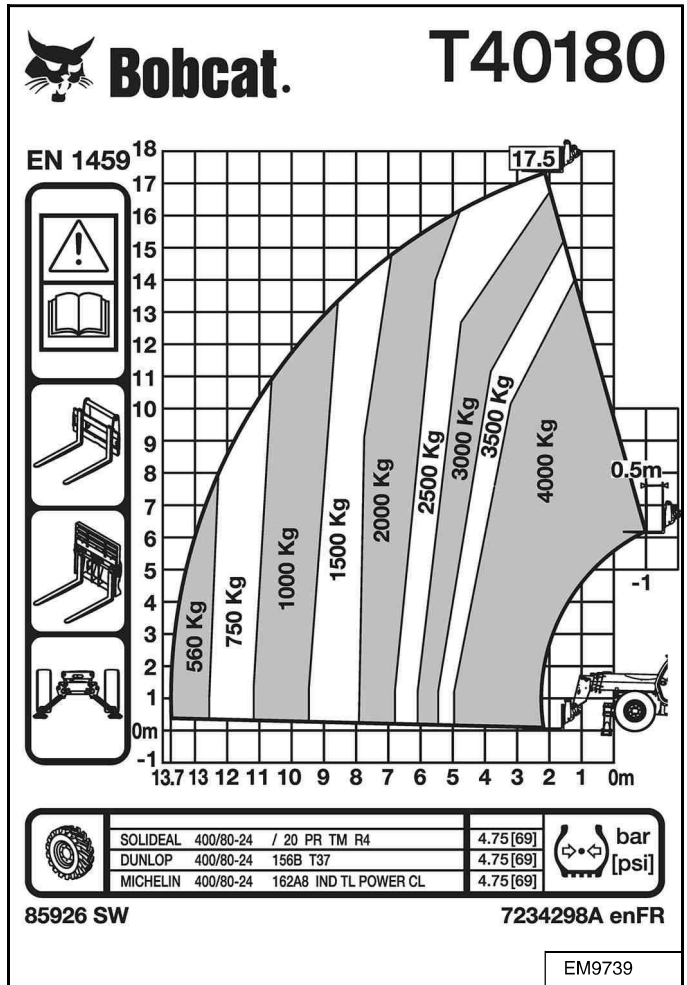
- **SOLIDEAL 400/80-24 20 PR TM R4**
- 475 kPa (4,75 bar) (69 psi) rengaspaineilla.
- liikkuvilla lavahaarukoilla.
- **DUNLOP 400/80-24 156B T37**
- 475 kPa (4,75 bar) (69 psi) rengaspaineilla.
- liikkuvilla lavahaarukoilla.
- **MICHELIN 400/80-24 162A8 IND TL POWER CL**
- 475 kPa (4,75 bar) (69 psi) rengaspaineilla.
- liikkuvilla lavahaarukoilla.

Taulukko T40180-koneelle tukijaloilla (tukijalat alhaalla tukevalla alustalla):

- **SOLIDEAL 400/80-24 20 PR TM R4**
- 475 kPa (4,75 bar) (69 psi) rengaspaineilla.
- liikkuvilla lavahaarukoilla.
- **DUNLOP 400/80-24 156B T37**
- 475 kPa (4,75 bar) (69 psi) rengaspaineilla.
- liikkuvilla lavahaarukoilla.
- **MICHELIN 400/80-24 162A8 IND TL POWER CL**
- 475 kPa (4,75 bar) (69 psi) rengaspaineilla.
- liikkuvilla lavahaarukoilla.



Täyttää EN1459, liite B vakaustestin vaatimukset.



Täyttää EN1459, liite B vakaustestin vaatimukset.

VAROITUS

KAATUMINEN TAI NURINMENO VOI AIHEUTTAA VAKAVAN TAPATURMAN TAI KUOLEMAN

Käytä aina kullekin työlaite ja teleskooppikurrottaja yhdistelmälle tarkoitettua Kuormitustaulukkoa ja noudata sitä. Jokaisella työlaite- ja teleskooppikurrottajayhdistelmällä on oma taulukko. Sallitun käyttökuorman ylittäminen voi johtaa koneen kaatumiseen tai pyörähtämiseen.

W-2928-FI-1112